

## Moments conviviaux sur stand

- > **12h30** : Stand CCI - Apéritif à l'attention des Présidents de Clubs d'entreprises
- > **12h30** : Stand Club 100 - Apéritif, ouvert à tous
- > **12h30** : Stand Club Réussir et Odysée - Apéritif, ouvert à tous
- > **12h30** : Stand Gohelle Initiative - Mise à l'honneur des structures soutenues en 2017 & Cocktail
- > **14h00 - 17h00** : Stand Le musée du Louvre-Lens - atelier restauration d'une œuvre d'art.

## > À gagner

5 traversées P&O (1 voiture + 4 passagers)  
6 bouteilles de Champagne (Tirages au sort sur le salon)



## Visiteurs attendus *Venez accompagné(e) d'amis professionnels.*

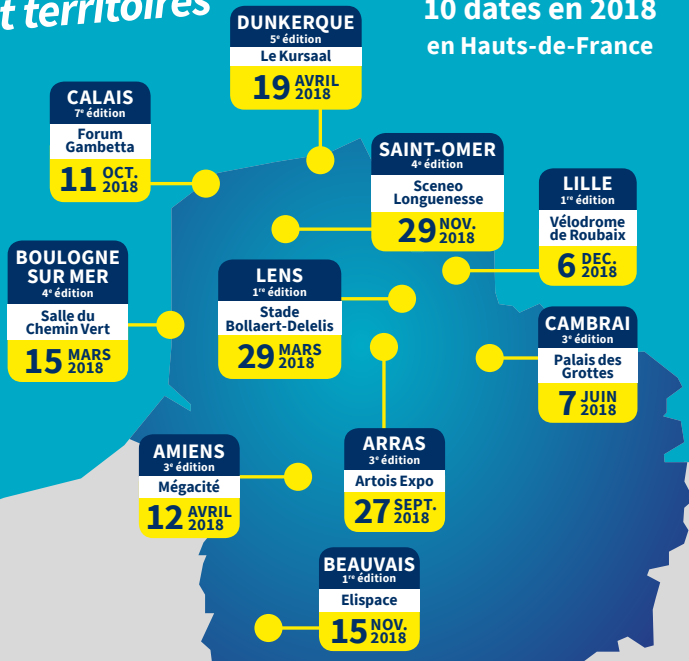
Élus, DGS, DGA, DST, DSI, techniciens de collectivités, secrétaires de mairies, décideurs publics, services de l'état, chefs d'entreprises, décideurs, industriels, acheteurs, artisans, commerçants, professionnels de l'hébergement et de la restauration, professions libérales, médicales, porteurs de projets (en création ou en reprise). **Entrée libre.**

## Exposants attendus

Finances, aménagement foncier, informatique, bureautique, téléphonie, organismes de formation, communication, sécurité, véhicules utilitaires, assurances, cabinets comptables, juridique, bâtiment, travaux publics...

## Les salons Entreprises et territoires

5 dates en 2016  
7 dates en 2017  
10 dates en 2018  
en Hauts-de-France



**Coteo**  
agence de com  
présente

• Calais

Dunkerque •

Lille •

• Saint-Omer

**LENS.**

• Arras

Boulogne  
sur Mer •

Amiens •

• Cambrai

• Beauvais

**ENTRÉE  
LIBRE**

# Les salons Entreprises et territoires

**LENS**  
Stade Bollaert-Delelis  
1<sup>re</sup> édition

Jeudi  
29  
MARS  
2018  
9h  
16h



**#SalonEET**

[www.entreprisesetterritoires.com](http://www.entreprisesetterritoires.com)

Entreprises et Territoires, le rendez-vous incontournable des professionnels pour s'informer, échanger, rencontrer, prendre des idées, vendre ou acheter une entreprise, réaliser un projet...

## Exposants

ABC ARTOIS BURO CONCEPT *Agencement tertiaire et de collectivité*  
ADITEC *Centre européen d'entreprise et d'innovation*  
ALIZÉ COMMUNICATION *Objets publicitaires*  
ARDAN *Action Régionale pour le Développement d'Activités Nouvelles*  
ARTOIS EXPO *Centre d'exposition et de Congrès*  
ASSURANCE CHARLET ETIENNE *Agence d'assurance*  
BDL *Cabinet d'expertise comptable*  
BEPUB *Les annuaires professionnels de la création et de la communication*  
C'EST TOUT COMME *Studio de communication design graphique*  
CAP INTERIM FRANCE *Agence d'intérim*  
CAP SÉCURITÉ *Association de promotion des solutions de sécurité innovantes.*  
*ESI4U - ASSI SECURITE - TELAM - SYSOCO - CRISTAL CONSULTING*  
CHAMBRE DE COMMERCE ET D'INDUSTRIE ARTOIS *Aide à la création d'entreprise / Solutions pour le développement des entreprises / Accompagnement à la transmission*  
CHAMBRE DE MÉTIERS ET DE L'ARTISANAT HAUTS-DE-FRANCE *Formation et Accompagnement à la création, reprise et au développement d'entreprises*  
CIBLE BLANCHE *Bureau de communication & design*  
CLUB 100 *Club d'entreprises*  
CLUB ODYSSEE *Club d'entreprises*  
CLUB RÉUSSIR *Club d'entreprises*  
COMMUNAUTÉ D'AGGLOMÉRATION DE BÉTHUNE BRUAY ARTOIS LYS ROMANE  
COMMUNAUTÉ D'AGGLOMÉRATION HÉNIN CARVIN  
COMMUNAUTÉ D'AGGLOMÉRATION LENS LIEVIN  
COTEO WEB *Agence Internet*  
CPME PAS DE CALAIS *Syndicat patronal*  
CPRG *Bâtiment, Cloisons, plafonds*  
CRÉDIT AGRICOLE *Banque*  
DALKIA *Services énergétiques*  
DJP SOLUTIONS *Vente et location d'imprimantes pour professionnels*  
EDIBURO *Mobilier de bureau*  
EURALENS *Structure de développement territoriale*  
EURO FIDES *Solutions en recouvrement*  
EXACT EMPLOI *Agence d'emploi CDD, CDI, Intérim*  
EXPERT HABITAT ET INDUSTRIE *Ingénierie de l'amiante*  
F&R CONSEIL *Solutions de gestion SAGE et EBP, infrastructures réseau et logiciels spécifiques métiers*  
FORMA ELTECH *Organisme de formation*  
GOHELLE INITIATIVES *Financement et accompagnement à la création d'entreprises*  
GOLF D'ARRAS *Golf - Activités séminaires*  
GRAFX CREATION *Marquage publicitaire*  
GRAND LITTORAL TV *Chaîne d'information*  
GROUPE BECI *Immobilier pour professionnels et particuliers*  
GROUPE SAGA *Concession automobile*  
HERTZ *Location de véhicules*  
HOLIDAY INN COQUELLES *Réceptions et séminaires*  
HORIZON *Radio sur Arras, Lens et Béthune*  
IN EXTENSO *Expertise comptable*  
IVATECH *Infrastructures et réseau, gestion et paie*  
KILOUTOU *Location de matériel*  
LA CAFÉTORIA *Torréfacteur*  
LA POSTE *Transport et services aux entreprises et particuliers*  
LA VOIX DU NORD  
LE LOUVRE LENS *Musée*  
LEADER INTERIM *Agence d'intérim*  
LES AVOCATS DE L'UNION *Avocats - Droit Commercial et régime matrimonial*  
LOUVRE LENS VALLEE *Pôle numérique culturel*  
M2I FORMATION *Formation informatique*  
MAILLART DIDIER JUNIOR *Menuiserie, aménagements, isolation*  
MISSION REV3 *Troisième révolution industrielle*  
NAJETI *Groupe Hôtelier, restaurants et séminaires*  
NELITE *Conseil, intégration et infogérance autour des technologies Microsoft*  
PARC OLHAIN *Base de loisirs*  
POLE METROPOLITAIN ARTOIS  
POP SCHOOL *Formation aux métiers numériques*  
PUBLICEO *Fourniture et personnalisation d'objets, de textiles et d'imprimés publicitaires*

RACING CLUB DE LENS *Club professionnel de foot*  
RENAULT NGL *Concession automobile*  
RIVALIS *Solutions de pilotage d'entreprises*  
SAGA MERCEDES-BENZ *Concessionnaire*  
SDM COMMUNICATION *Cabinet conseil en communication*  
SETG *Services et solutions de gestion pour les PME*  
SIZIAF *Zone Industrielle Artois-Flandres*  
STILOW *Secrétariat externalisé*  
SPORTICA *Séminaires et réceptions*  
TOPENSI *Informatique et télécoms*  
TOYOTA - FG AUTOMOBILES *Concession automobile*  
UNIVERSITÉ D'ARTOIS  
VILLE DE LENS  
WANTIEZ SAS - PEUGEOT *Concession automobile*

## Temps de rencontres

### > 10h30 - 12h00 : Espace dédié SALON INVERSÉ

Présence de grandes sociétés pour recevoir les prestataires locaux, gratuitement et sans rendez-vous.

> 12h30 - 14h00 : **Rendez-vous déjeunatoire** ouvert à tous, exposants et visiteurs, sur réservation, avec la présence de donneurs d'ordre du territoire et de représentants de collectivités (renseignements au 03.21.19.79.79)

> 14h00 - 16h00 : **Speed Dating** organisé par la CCI Artois, plus d'infos : [t.lowys@artois.cci.fr](mailto:t.lowys@artois.cci.fr)

## Inauguration scène principale

### > 9h30 : Discours d'inauguration

Avec Sylvain Robert, Maire de Lens, Président de la CALL et Président d'Euralens, Alain Wacheux, Président du Pôle Métropolitain, Patrick Leleu, Vice-Président CCI Artois, Christophe Pilch, Président de la Communauté d'Agglomération d'Hénin-Carvin et Maire de Courrières, Philippe Vasseur, Président de la Mission Rev3

### > 10h00 : Projets de Territoire (pitches)

Mission Rev3 - Didier Copin  
Hôpital de Lens - Laurent Zaderatzky  
Euralens2019 - Julien Carel

## Conférences scène principale

> 11h00 : **Plan ERBM** - Frédéric Laroche

> 11h30 : **Arti-Marchés**, Sensibiliser les artisans aux offres publiques - Caroline Bourroux

> 12h00 : **Offre de formation et besoins des entreprises** - Marc Telliez & Pascal Loyer

> 14h00 : **Projets logistiques des territoires** - 3 agglomérations + Euralogistic + SIZIAF

> 14h30 : **Programmes d'accompagnement des start-up** (Accélérateurs Rev3) ; Démarche circulaire en entreprise - Eglantine Dewitte & Mickael Verdier

> 15h00 : **Développement du territoire et transition énergétique** - Benoît Brocq

> 15h15 : **Incubation et accélération de projets** - Abdelkader Bousnane & Christelle Payen

> 15h30 : **Un développeur et/ou profil numérique au sein d'une entreprises, intérêts** - Pop School

## Réunions / assemblée espace réunions

> 7h30 : **Club BNI** de Lens (réunion)

> 10h00 : **Syndicat SNDGCT** du Pas de Calais (plénière)

> 12h00 : **Crédit Agricole** développer son business sur internet (réunion)

> 14h45 : **Chambre d'Agriculture et CCI** Les circuits courts, présentation de l'outil Approlocal pour hôtels, restaurants, Responsables des achats des collectivités (réunion - ouvert à tous)